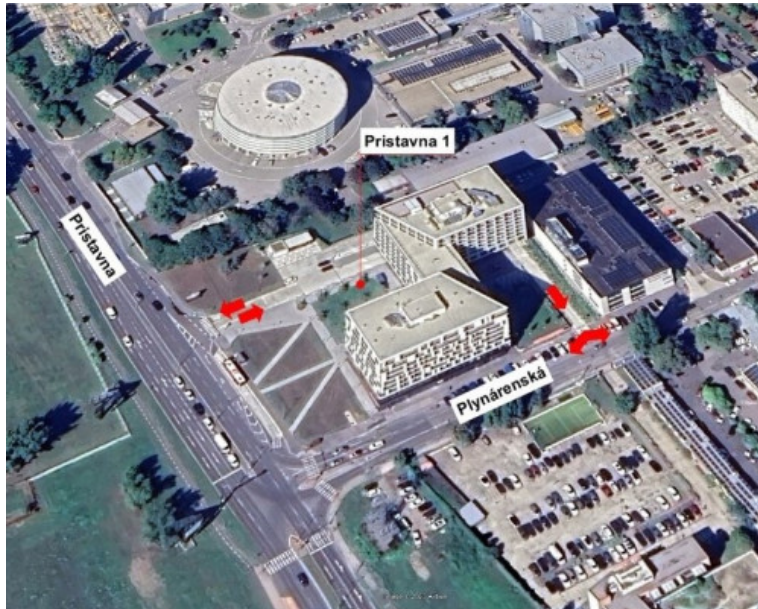


## PRENÁJOM - moderný obchodný priestor 324 m<sup>2</sup> - PRÍSTAVNÁ ul.



25 €/m<sup>2</sup>/mesiac

|                  |                    |
|------------------|--------------------|
| Kraj:            | Bratislavský kraj  |
| Okres:           | Bratislava II      |
| Obec:            | Bratislava-Ružinov |
| Ulica:           | Plynárska          |
| Druh:            | Objekty            |
| Typ objektu:     | Obchodné priestory |
| Typ:             | Prenájom           |
| Úžitková plocha: | 324 m <sup>2</sup> |

### PODROBNÉ INFORMÁCIE

|                  |                    |                    |                   |
|------------------|--------------------|--------------------|-------------------|
| Status:          | aktívne            | Voda:              | verejný vodovod   |
| Vlastníctvo:     | firemné            | Krb:               | nie               |
| Stav:            | novostavba         | Zariadenie:        | nezariadený       |
| Celková plocha:  | 324 m <sup>2</sup> | Garáž:             | áno               |
| Úžitková plocha: | 324 m <sup>2</sup> | Inžinierske siete: | áno               |
| Počet podlaží:   | 1                  | Kanalizácia:       | áno               |
| Počet izieb:     | 2                  | Materiál:          | iné               |
| Počet kúpeľní:   | 3                  | Zateplený objekt:  | áno               |
| Výťah:           | nie                | Terasa:            | áno               |
| Klimatizácia:    | áno                | Terasa plocha:     | 25 m <sup>2</sup> |
| El. napätie:     | 230V               | Vykurovanie:       | áno               |
| Parkovanie:      | áno                | Pivnica:           | nie               |

### POPIS NEHNUTELNOSTI

(F001-25-ANLI)

**Ponúkam Vám na prenájom výnimočný obchodný, showroomový alebo kancelársky priestor s výmerou 324 m<sup>2</sup> v modernej budove na Plynárskej/Prístavnej ulici v Bratislave.**

Priestor sa nachádza na prízemí v atraktívnej lokalite nového Downtownu a vďaka štyrom samostatným vstupom ponúka mimoriadnu flexibilitu využitia. Veľkoformátové výklady, vysoké stropy

a moderný charakter vytvárajú ideálne podmienky pre reprezentatívne podnikanie.

Priestor je v stave shell & core, čo umožňuje prispôbiť dispozíciu aj vybavenie presne podľa potrieb budúceho nájomcu.

**Vhodné využitie zahŕňa showroom, obchodnú prevádzku, klientské centrum, kancelárie, zdravotnícke zariadenie, služby, gastro alebo vzdelávacie centrum.**

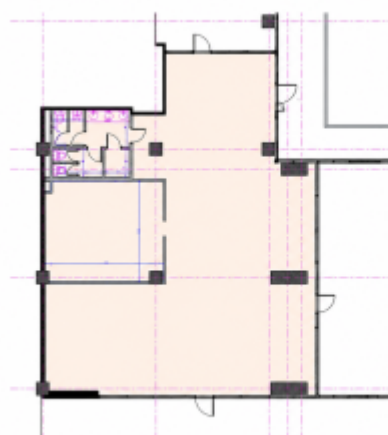
Výborná lokalita s rýchlym napojením na centrum mesta, obchvat aj diaľnicu. V okolí sa nachádzajú administratívne budovy, nové rezidenčné projekty a kompletná občianska vybavenosť. **Možnosť prenajatia viacerých parkovacích miest rovno pri vchode.**

**Cena: prenájom 25 EUR/m2/mesiac + energie**

**Neváhajte ma kontaktovať ohľadom OBHLIADKY a bližších informácií na tel. č. + 421 902 538 511.**

**Rada Vás prevediem týmto veľkometrážnym priestorom s vysokými stropmi, parkovaním, všetko si zariadite podľa Vašich predstáv pre VÁŠ NOVÝ ÚSPEŠNÝ**

**BIZNIS.**



REALITNÝ MAKLÉR

Maklér : **Bc. Andrea Lispuchová**  
Telefón : **0902 538 511**  
E-mail: **andrea.lispuchova@fpReality.sk**

